

# Intervalli


---

---

---

---

---



L'INTERVALLO E' LA DISTANZA TRA 2 SUONI.

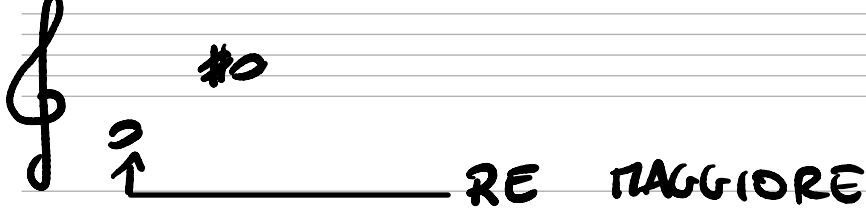
E' SEMPLICE QUANDO L'INTERVALLO RIENTRA NEI LIMITI DELL' 8<sup>ava</sup>

E' COMPOSTA QUANDO L'INTERVALLO SUPERA I LIMITI DELL' 8<sup>ava</sup>

# CLASSIFICAZIONE DEGLI INTERVALLI

① INDIVIDUARE LA TONALITA' DEL 1° SUONO

ES.



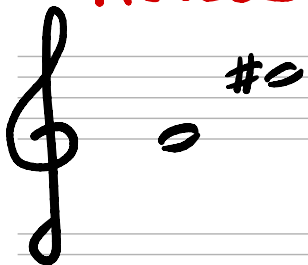
TRUCCO PER RICAUVARE LE TONALITA' E LE ALTERAZIONI IN CHIAVE

RICORDA LA SUCCESSIONE DEI DIESIS E DEI BEBOLLI

DIESIS = FA - DO - SOL - RE - LA - MI - SI

BEBOLLI = SI - MI - LA - RE - SOL - DO - FA

TRUCCO DIESIS



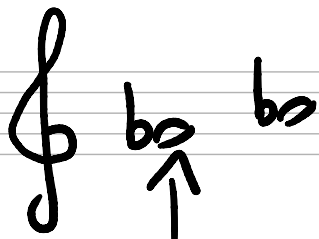
INDIVIDUA LA NOTA PRECEDENTE AL PRIMO SUONO IN QUESTO CASO, PRIMA DEL MI VIENE IL RE.

CONTA TUTTI I DIESIS DELLA SUCCESSIONE FINO AL **RE**

1 2 3 4  
FA - DO - SOL - RE

MI + INFATTI HA 4 DIESIS E SONO FA - DO - SOL - RE

## TRUCCO BENOLLI



CONTA LA SUCCESSIONE DEI  
BENOLLI FINO ALLA PRIMA NOTA  
DELL'INTERVALLO E AGGIUNGI QUELLA  
SEGUENTE NELLA SUCCESSIONE

SI-MI-LA-RE-(SOL)-DO

SOL<sup>b</sup> + INFATTI AURÀ IN CHAVE 6  
BENOLLI E SONO SI-MI-LA-RE-SOL-DO

② CALCOLARE LA DISTANZA DELL'  
INTERVALLO

ES.  $\text{#C}$  1 2 3 4 5 6 7  
MI-FA-SOL-LA-SI-DO-RE

E' UNA 7ma

③ CLASSIFICARE L'INTERVALLO IN BASE  
ALLA DISTANZA